



CONVENIOS VIGENTES





EDUCACIÓN

La educación es el arma más poderosa que puedas usar para cambiar el mundo.

Nelson Mandela



CORPORACION KHIPU

BENEFICIOS EXCLUSIVOS PARA ASOCIADOS

- Realización de seminarios y capacitaciones gratuitas
- Descuentos a los asociados para capacitaciones, cursos y programas de especialización.
- Capacitaciones con ingresos compartidos.
- Difusión y promoción de estos eventos, asegurando la accesibilidad para el público.



Comunícate con:



947898872
(informes)

Mayor información:



informes@khipu.edu.pe

Proceso de validación entre instituciones

Aplican restricciones



SALUD

**Cuídate,
escúchate,
atiéndete**

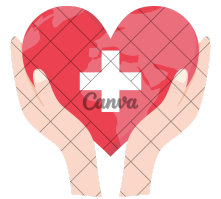




SALUD



BENEFICIOS EXCLUSIVOS PARA ASOCIADOS



- Los asociados, trabajadores activos de la Cámara de Comercio del Cusco y sus familiares directos (padres, cónyuge, hijos y conviviente) pueden acceder a los servicios de salud ofrecidos por el Centro Médico Santa María Wanchaq.
- Descuentos en los servicios de salud: Los asociados, trabajadores activos de la Cámara de Comercio del Cusco y sus familiares directos se sujetarán a los descuentos porcentuales
- El Centro Médico Santa María se compromete a realizar campañas de publicidad y campañas médicas a favor de los asociados y trabajadores de la Cámara de Comercio del Cusco
- El Centro Médico Santa María participará con un stand publicitario en eventos organizados por la Cámara de Comercio del Cusco para informar y difundir sobre los servicios de salud y beneficios que ofrece



SALUD



DESCUENTOS EN ESPECIALIDADES



- Ginecología
- Medicina general
- Ozonoterapia
- Sueroterapia
- Estética (capilar, cosmetria)
- Urología
- Pediatría
- Ecografía

20%

DESCUENTOS EN EXAMENES DE LABORATORIO



- Hematología
- Bioquímica
- Inmunología
- Exámenes en Heces
- Exámenes en orina
- Microbiología

3%-10%

Comunícate con:



977550342 (Sr. Andres)

Mayor información:



andresraulmolina@gmail.com

Proceso de validación entre instituciones

Aplican restricciones



SALUD



BENEFICIOS EXCLUSIVOS INTERISTITUCIONALES

**DESCUENTOS
UNICOS**



12%

**DE
DESCUENTO**



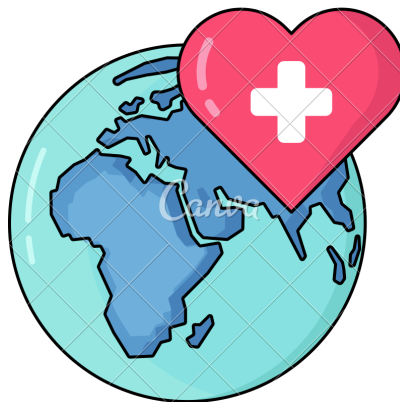
**EN FARMACIA
PARA TU FAMILIA**

**Anual
S/ 100**

**Afilia hasta a 2
familiares Mensual:
S/20.00**

**SEGÚN TARIFARIO
SERVICIOS:**

- Consultas Médicas
- Medicina Física
- Exámenes
- UCI, etc.



Comunícate con:



989316622 (informes)

Mayor información:



<https://cps.com.pe/>

AFILIACIÓN ANTICIPADA

Aplican restricciones



ASESORIAS

**Una nueva
perspectiva te
permitirá tomar
nuevas decisiones.**





ASESORÍAS



BENEFICIOS EXCLUSIVOS PARA ASOCIADOS

20%

En asesorías:

- Temas financieros empresariales en el ámbito nacional e internacional (bajo las leyes nacionales)

- El marco del código civil peruano

Comunícate con:



984767573 -
984829773



Mayor información:

www.corporacionmariaangola.com

AFILIACION ANTICIPADA

Aplican restricciones

Convenios de la Cámara de Comercio del Cusco

