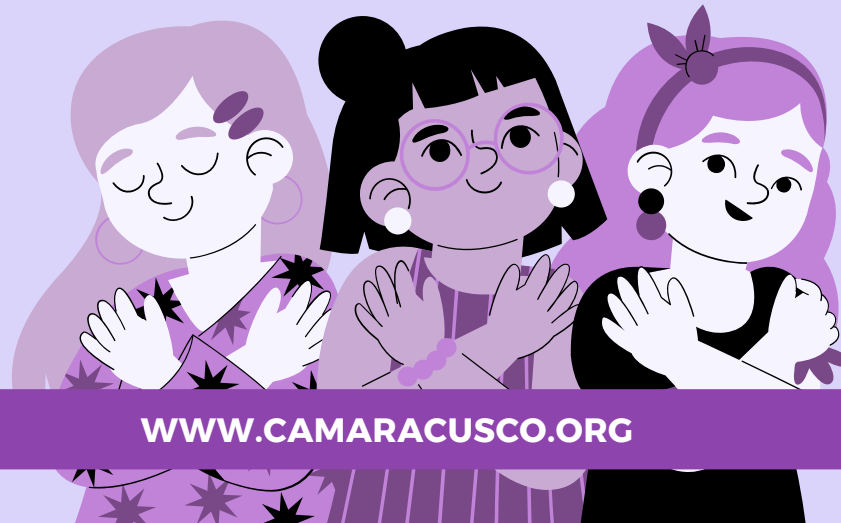


BRECHA DE GÉNERO EN LA CONDUCCIÓN DE EMPRESA EN Cusco



¿Qué avances y desafíos
enfrenta el liderazgo
empresarial femenino?



WWW.CAMARACUSCO.ORG



RANKING DE REGIONES

Brecha en la conducción de empresas

En el ranking regional del Índice Regional de Brechas de Género 2024, en la dimensión "Brecha de conducción de empresas", **los tres primeros puestos con menor brecha de género** son:

1°

0,05

Moquegua

2°

Tumbes

4,62

3°

Tacna

5,84

7°

Cusco

11.43

Cusco ocupa el séptimo lugar, con un puntaje de 11.43, lo que evidencia una brecha considerable en la conducción de empresas por parte de mujeres en la región.



Queremos conocer tu opinión sobre este tema. Cuéntanos en los comentarios.

CEE
CENTRO DE ESTUDIOS EMPRESARIALES
DE LA CÁMARA DE COMERCIO DEL CUSCO

WWW.CAMARACUSCO.ORG



BRECHA EN LA CONDUCCIÓN DE EMPRESAS

Porcentaje de participación femenina en la conducción de empresas.

2019

48,4%

2022

46,4%

2023

47,0%

El porcentaje de **empresas formales conducidas por mujeres sigue en proceso de recuperación**. En 2019, el 48.4% de estas empresas estaban lideradas por mujeres, mientras que en 2023 la cifra alcanzó el 47%.



Queremos conocer tu opinión sobre este tema. Cuéntanos en los comentarios.

Fuente: Instituto Peruano de Economía

Elaboración : Centro de Estudios Empresariales de la Cámara de Comercio del Cusco



WWW.CAMARACUSCO.ORG



“RECONOCEMOS A NUESTRAS COLABORADORAS POR SER CLAVES EN EL DESARROLLO EMPRESARIAL DE CUSCO”

¡Gracias por su
liderazgo y
dedicación! ♥



**¡GRACIAS POR SU LIDERAZGO
Y COMPROMISO!**

WWW.CAMARACUSCO.ORG

