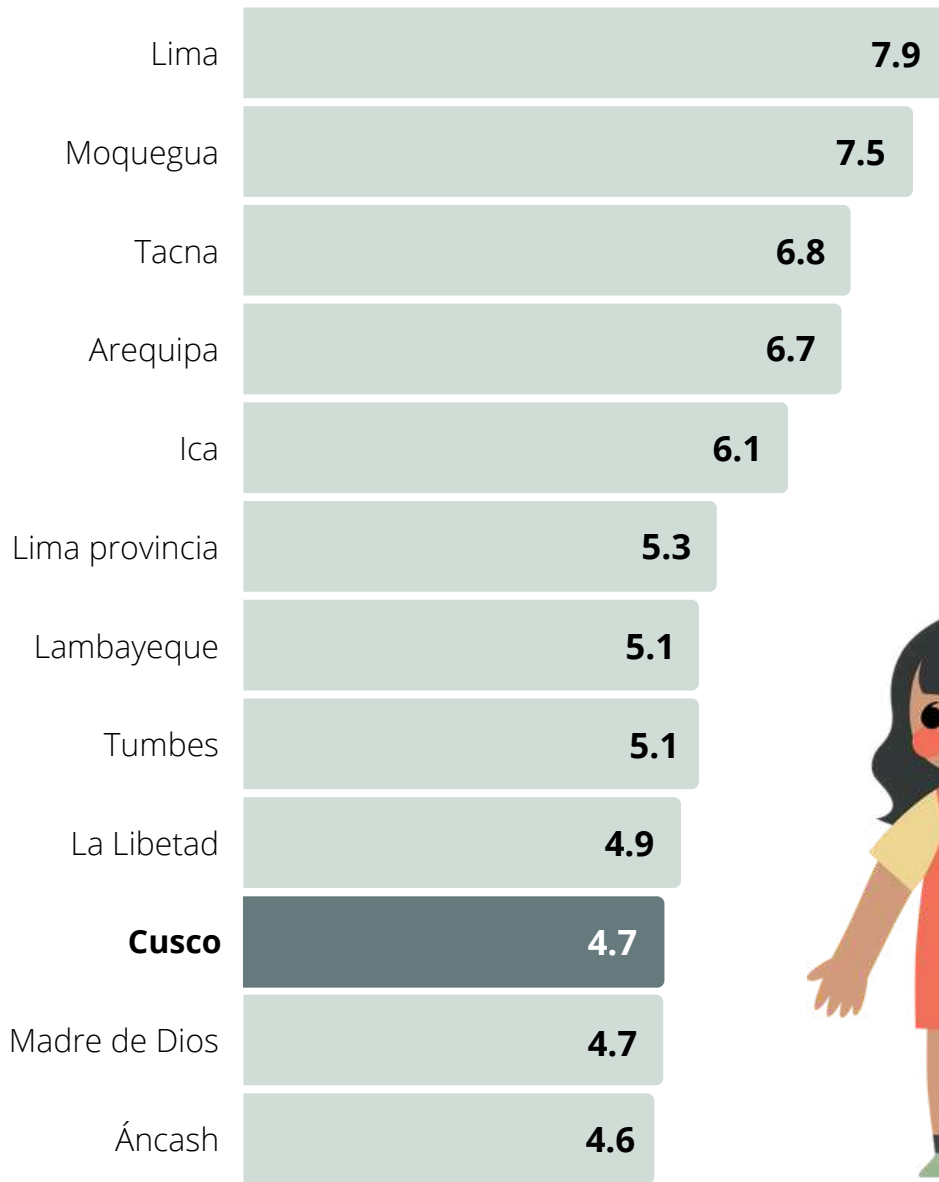




COMPETITIVIDAD REGIONAL CUSCO - 2022



RANKING DE COMPETITIVIDAD REGIONAL 2022



Considerando las 25 regiones a nivel nacional:

CUSCO
PUESTO # 10

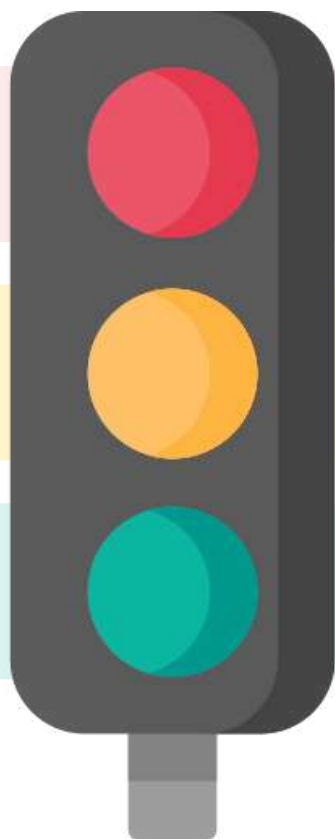


Para este año, Cusco se encuentra **dentro de las 10 regiones más competitivas a nivel nacional**, medida por los 6 pilares del Índice de Competitividad Regional (INCORE), 1 puesto más arriba con respecto al anterior año.

COMPETITIVIDAD REGIONAL EN CUSCO

Puesto a nivel nacional y puntaje por pilar

El puntaje otorgado se encuentra entre cero y diez, según el desempeño de cada pilar, identificando nuestras principales fortalezas y debilidades.



**17 a 25
puesto**

Instituciones

4.3 puntos

**9 a 16
puesto**

**Entorno
Económico**
3.7 puntos

Laboral
4.2 puntos

Educación
5.1 puntos

Salud
5.3 puntos

**1 a 8
puesto**

Infraestructura

5.8 puntos

Fuente: Instituto Peruano de economía

Elaboración: Centro de Estudios Empresariales de la Cámara de Comercio del Cusco



PILARES DE COMPETITIVIDAD EN CUSCO

Puntaje y avance con respecto al anterior año

Entorno económico



43.1%

↑ + 13 p.p*

Porcentaje de población con alguna cuenta de depósito en una entidad financiera



35.3%

↑ + 0.9 p.p*

Porcentaje de población adulta con algún crédito en el sistema financiero.



Salud



35.3%

↑ + 0.4 p.p*

Porcentaje de niños de 6 a 35 meses de edad con anemia.



13.5%

=

Porcentaje de niños menores de 5 años con desnutrición crónica



*Puntos porcentuales

Fuente: Instituto Peruano de Economía

Elaboración: Centro de Estudios Empresariales de la Cámara de Comercio del Cusco



PILARES DE COMPETITIVIDAD EN CUSCO

Puntaje y avance con respecto al anterior año

Educacion



9.5%

↑ + 0.7 p.p*

Porcentaje de población mayor a 15 años que es analfabeta.



55.9%

↑ + 1.6 p.p*

Porcentaje de población mayor a 15 años que culminó como mínimo la secundaria.



Laboral



28.9%

↑ + 13.5 p.p*

Porcentaje de ingresos laborales masculinos que exceden a los femeninos



57.5%

↓ - 14.7 p.p*

Porcentaje de la población que no tiene un empleo adecuado



*Puntos porcentuales

Fuente: Instituto Peruano de Economía

Elaboración: Centro de Estudios Empresariales de la Cámara de Comercio del Cusco



PILARES DE COMPETITIVIDAD EN CUSCO

Puntaje y avance con respecto al anterior año

Infraestructura



65%

↑ + 0.2 p.p*

Porcentaje de la población que cuenta con electricidad, agua y desagüe.



42.2%

↑ + 0.3 p.p*

Porcentaje de la población que cuenta con una vía local pavimentada.



Instituciones



83.9%

↓ - 2.2 p.p*

Porcentaje de la población que percibe una mala gestión del gobierno.



24.5%

↓ - 7.9 p.p*

Porcentaje de personas de 15 años a más que ha sido víctima de algún hecho delictivo.



*Puntos porcentuales

Fuente: Instituto Peruano de Economía

Elaboración: Centro de Estudios Empresariales de la Cámara de Comercio del Cusco

