



Sector Minero Informe a Octubre 2011

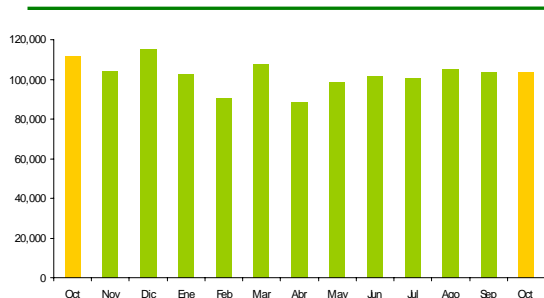
Producción

VOLUMEN DE PRODUCCIÓN MINERA MENSUAL OCTUBRE 2010 - OCTUBRE 2011

MES	Cobre (TMF)	Plomo (TMF)	Zinc (TMF)	Plata (Kg.f)	Oro (Kg.f)	Estaño (TMF)	Hierro (TLF)	Molibdeno (TMF)
Octubre	111,547	20,256	124,456	302,249	13,154	2,417	475,896	1,528
Noviembre	104,407	19,397	109,839	289,734	13,654	2,449	440,661	1,933
Diciembre	115,171	19,589	109,087	312,137	12,732	2,413	591,721	1,798
Enero	102,727	18,009	121,280	294,560	13,344	2,285	540,326	1,412
Febrero	90,399	16,468	105,291	266,019	12,519	2,049	533,460	1,291
Marzo	107,859	16,485	105,873	266,821	13,070	2,455	823,544	1,562
Abril	88,481	18,545	100,826	255,655	12,667	2,346	576,294	1,300
Mayo	98,657	19,976	121,253	295,443	14,363	2,189	528,382	1,301
Junio	101,562	18,885	104,498	252,331	13,776	2,587	798,761	1,682
Julio	100,477	19,737	103,455	286,598	14,013	2,757	553,667	1,400
Agosto	104,893	21,112	96,066	299,310	15,540	2,680	420,460	1,530
Septiembre	103,726	20,570	94,040	281,827	13,734	2,707	491,580	2,167
Octubre	103,257	19,978	106,878	305,036	14,334	2,558	535,534	1,574
Oct 2011 / Oct 2010	-7.4%	-1.4%	-14.1%	0.9%	9.0%	5.8%	12.5%	3.0%
Acumulado 2011 / Acumulado 2010	-2.5%	-14.9%	-15.4%	-7.6%	0.2%	-15.1%	15.8%	15.0%

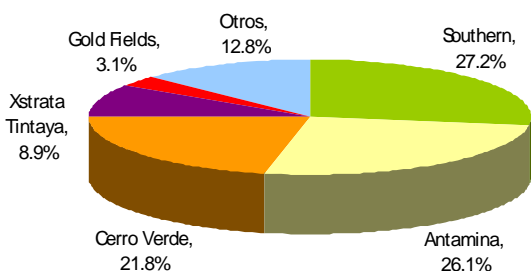
Fuente: Ministerio de Energía y Minas (MEM). Elaboración: SNMPE.

Cobre* (TMF)



Fuente: MEM. Elaboración: SNMPE.

Producción de cobre por empresas (octubre 2011)*



Fuente: MEM. Elaboración: SNMPE.

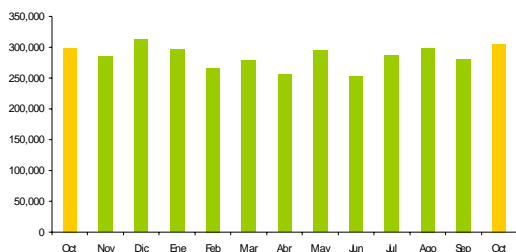
*Los datos de producción corresponden a procesos de concentración e hidrometalurgia.

La producción nacional de **cobre** en octubre del 2011 fue de 103 mil TMF, monto menor en 7.4% al registrado en octubre del 2010. Asimismo, en comparación con el mes anterior – setiembre del 2011 - la producción fue 0.5% menor.

Cabe señalar que, la reducción de la producción respecto de octubre del 2010 se debió – principalmente - a Sociedad Minera Cerro Verde, Compañía Minera Antamina, y Southern Copper Corporation que disminuyeron su producción en 15.0%, 13.0% y 2.2%, respectivamente.

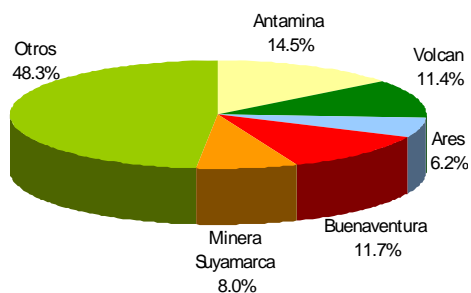
En el rubro de participación en la producción de cobre, Southern Copper Corp. (Tacna-Moquegua) lideró la producción de octubre del 2011 con el 27.2% del total, seguida por Cía. Minera Antamina (Ancash) con el 26.1%. En tercer lugar, tenemos a Sociedad Minera Cerro Verde (Arequipa) con el 21.8%, seguida por Xstrata Tintaya (Cusco) con el 8.9% y, finalmente, Gold Fields La Cima (Cajamarca) con el 3.1% de la producción nacional.

Plata* (KGF)



Fuente: MEM. Elaboración: SNMPE.

Producción de plata por empresas (octubre 2011)*



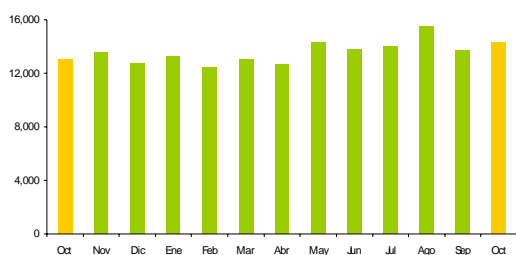
Fuente: MEM. Elaboración: SNMPE.
*Los datos de producción corresponden a procesos de concentración e hidrometalurgia.

La producción nacional de **plata** correspondiente a octubre del 2011 fue de 305 mil Kgf, cifra superior en 0.9% a la producida en el mismo mes del 2010. De la misma manera, al comparar dicho resultado con el de setiembre del 2011 se observa un incremento de 8.2% en la producción.

Los mayores volúmenes respecto del año previo se explican por el incremento reportado por Compañía De Minas Buenaventura que aumentó su producción en 24.6%. Sin embargo, Compañía Minera Antamina y Volcan Cía. Minera redujeron su producción en 1.8% y 1.3%, respectivamente.

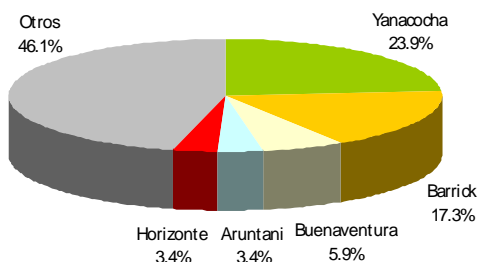
De otra parte, en octubre del 2011, Cía. Minera Antamina (Ancash) lideró la producción de plata con el 14.5%, seguida por Cía. De Minas Buenaventura (Huancavelica-Arequipa-Lima) con el 11.7% de la producción nacional. A continuación están, Volcan Cía. Minera (Pasco), Minera Suyamarca (Ayacucho) y Cía. Minera Ares (Arequipa) con el 11.4%, 8.0% y 6.2% del total, respectivamente.

Oro* (KGF)



Fuente: MEM. Elaboración: SNMPE.

Producción de oro por empresas (octubre 2011)*



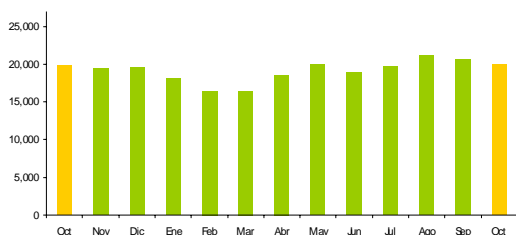
Fuente: MEM. Elaboración: SNMPE.
*Los datos de producción corresponden a procesos de concentración e hidrometalurgia.

La producción de **oro** registró en el mes de octubre del 2011 más de 14 mil Kgf, volumen mayor en 9.0% al registrado en el mismo mes del 2010. Igualmente, dicho volumen fue superior en 4.4% al registrado en setiembre del 2011.

El incremento de la producción, respecto al año anterior, se explica, principalmente, por el mayor volumen producido por Minera Barrick Misquichilca que incrementó su producción en 67.9%. Sin embargo, empresas como Minera Yanacocha y Compañía De Minas Buenaventura redujeron su producción en 5.0% y 18.4%, entre otras.

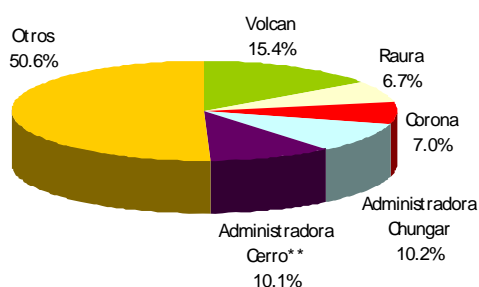
En octubre del 2011 Minera Yanacocha (Cajamarca) continuó liderando la producción de oro con el 23.9% del total, seguida por Minera Barrick Misquichilca (Ancash-La Libertad) con el 17.3%. En tercer lugar tenemos a Cía. De Minas Buenaventura (Arequipa-Huancavelica-Lima) con el 5.9%, seguida por Aruntani (Moquegua) y Consorcio Minero Horizonte (La Libertad), ambas con el 3.4% del total producido en octubre.

Plomo* (TMF)



Fuente: MEM. Elaboración: SNMPE.

Producción de plomo por empresas (octubre 2011)*



Fuente: MEM. Elaboración: SNMPE.

*Los datos de producción corresponden a procesos de concentración.

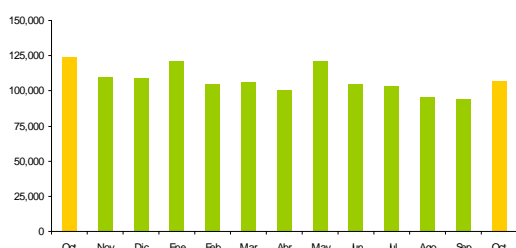
**Inició sus operaciones el 15 de Febrero del 2011. Es subsidiaria de Volcan Cía. Minera y tiene a su cargo la unidad de Cerro de Pasco.

La producción de **plomo** en octubre del 2011 fue de 19 mil TMF, monto menor en 1.4% al volumen registrado en octubre del 2010. Además, dicha producción fue inferior en 2.8% respecto de setiembre del 2011.

La disminución de la producción, respecto de octubre del 2010, se explica por la menor producción de Volcan Cía. Minera (-9.3%) y Sociedad Minera Corona (-25.8%), entre otras. Sin embargo, Compañía Minera Raura y Compañía Minera Santa Luisa presentaron un incremento en su producción de 33.7% y 15.2%, durante el mismo período.

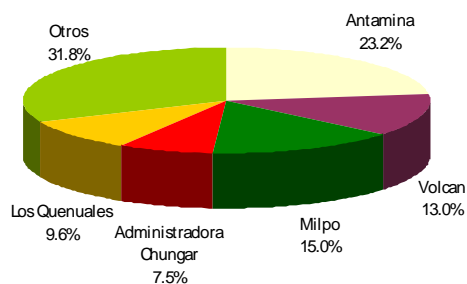
Volcan Cía. Minera (Junín-Pasco) lideró la producción nacional de plomo con el 15.4% del total producido en octubre del 2011, seguida por Empresa Administradora Chungar (Pasco) con el 10.2%. A continuación siguen, Empresa Administradora Cerro (Pasco), Sociedad Minera Corona (Lima) y Compañía Minera Raura (Huanuco) con 10.1%, 7.0% y 6.7% del total nacional, respectivamente.

Zinc* (TMF)



Fuente: MEM. Elaboración: SNMPE.

Producción de zinc por empresas (octubre 2011)*



Fuente: MEM. Elaboración: SNMPE.

*Los datos de producción corresponden a procesos de concentración.

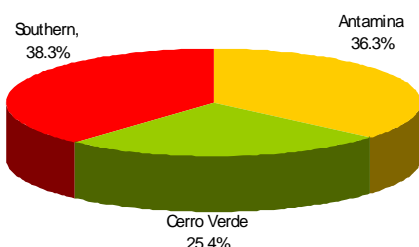
En octubre, la producción nacional de **zinc** fue de más de 106 mil TMF, volumen menor en 14.1% a la de octubre del 2010. Sin embargo, dicha producción fue mayor en 13.6% a la registrada en setiembre del 2011.

La menor producción respecto de octubre del 2010 se explica, por la disminución de los volúmenes producidos por Cía. Minera Antamina (-33.3%), Volcan Cía. Minera (-31.5%) y Empresa Minera Los Quenuales (-27.9%), entre otras.

En el rubro de participación en la producción nacional de zinc, Cía. Minera Antamina (Ancash) encabeza la lista con el 23.2% del total producido en octubre del 2011, seguida por Cía. Minera Milpo (Pasco - Ica) con el 15.0%. En tercer lugar tenemos a Volcan Cía. Minera (Junín - Pasco) con el 13.0% y finalmente, Empresa Minera Los Quenuales (Lima) y Empresa Administradora Chungar (Pasco) con el 9.6%, y 7.5%, respectivamente.

**Molibdeno* (TMF)**

Fuente: MEM. Elaboración: SNMPE.

Producción de Molibdeno por empresas (octubre 2011)*

Fuente: MEM. Elaboración: SNMPE.

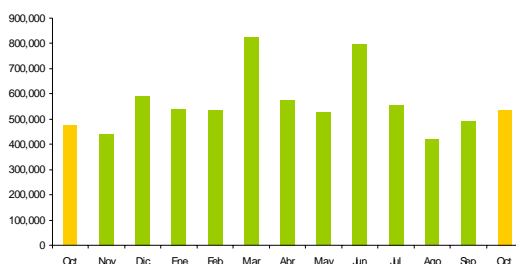
*Los datos de producción corresponden a procesos de concentración.

La producción de **molibdeno** en octubre del 2011 alcanzó las 1,574 TMF, resultado mayor en 3.0% al de octubre del año anterior. Por el contrario, dicha producción resultó ser menor en 27.4% a la de setiembre del 2011.

De las 1,574 TMF producidas en octubre del 2011, Southern Copper Corp. aportó 602 TMF (38.3% del total). Dicho monto fue menor en 29.1% al volumen producido en el mismo mes del año anterior.

De otra parte, Cía. Minera Antamina produjo 572 TMF, las cuales representan el 36.3% de la producción nacional. Su producción en octubre del 2011 fue 6.8% mayor respecto de octubre del 2010.

Finalmente, Sociedad Minera Cerro Verde contribuyó con el 25.4% (400 TMF) restante de la producción nacional. Dicho monto fue menor en 3.2% respecto al volumen producido en octubre del 2010.

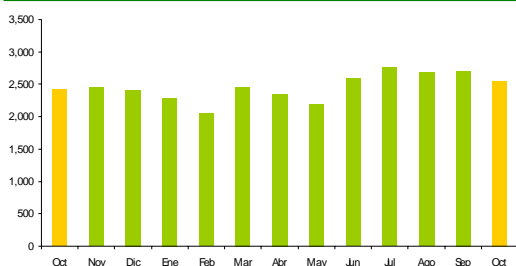
Hierro* (TLF)

Fuente: MEM. Elaboración: SNMPE.

*Los datos de producción corresponden a procesos de concentración y pelletización.

La producción de **hierro** en el mes de octubre superó las 535 mil TLF, cifra 12.5% mayor a la registrada en el mismo mes del 2010.

De la misma manera, el resultado es 8.9% mayor a comparación con el mes de setiembre del 2011.

Estaño* (TMF)

Fuente: MEM. Elaboración: SNMPE.

*Los datos de producción corresponden a procesos de concentración.

En octubre del 2011, la producción de **estaño** fue de 2,558 TMF, resultado mayor en 5.8% respecto de octubre del 2010.

Sin embargo, en comparación con setiembre del 2011 dicho volumen presentó una reducción de 5.5%.