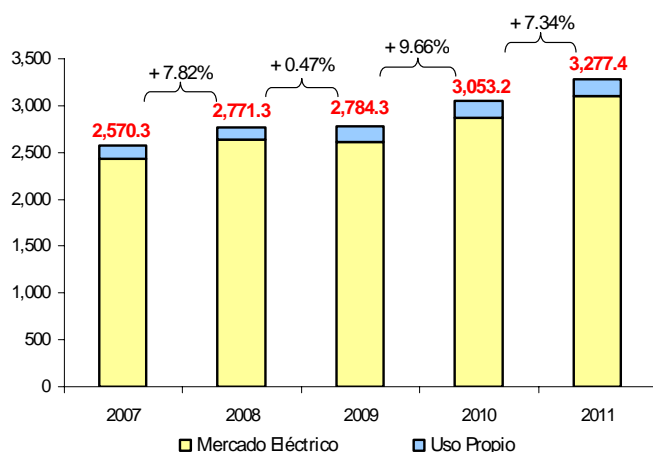


Sector Eléctrico

Informe a Octubre 2011

Producción de energía eléctrica

Evolución de la producción de energía eléctrica para octubre de los últimos 5 años (GWh)

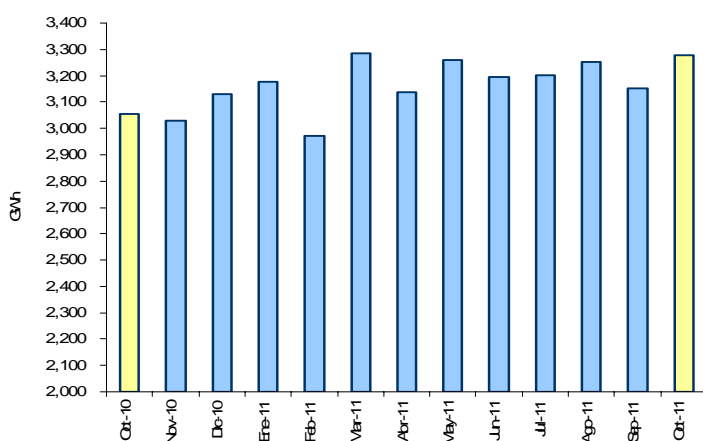


Fuente: MEM. Elaboración: SNMPE.

En octubre del 2011, la producción total de energía eléctrica en el Perú fue de 3,277.4 GWh, resultado 7.34% mayor al obtenido en el mismo mes del 2010 (3,053.2 GWh). De la misma manera, al comparar el resultado de setiembre del 2011 (3,150.8 GWh) con el de octubre del 2011, éste último fue mayor en 4.02%.

De otra parte, si comparamos los volúmenes de producción de octubre del 2011 con octubre del 2007 se observa que la producción de electricidad aumentó en 27.51%, debido al incremento de la generación destinada al consumo del mercado eléctrico y uso propio.

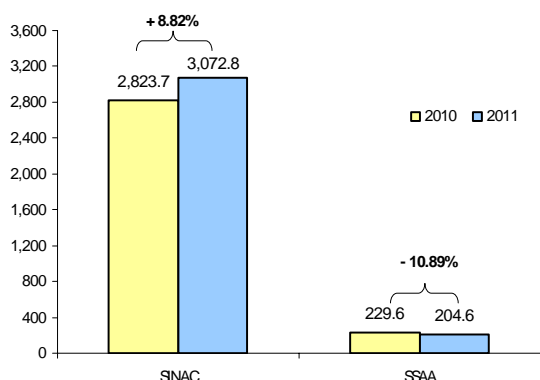
Producción mensual de energía eléctrica, octubre 2010 – octubre 2011 (GWh)



Fuente: MEM. Elaboración: SNMPE.

En el caso del **mercado eléctrico**, la producción para octubre del 2011 fue de 3,098.5 GWh, resultado mayor en 7.88% respecto a lo registrado en el mismo mes del 2010. Por el contrario, la producción de energía para **uso propio** registró una disminución de 1.21% (de 181.1 GWh en octubre del 2010 a 178.9 GWh en el mismo mes del 2011).

Producción de energía eléctrica por tipo de sistema, octubre 2010 vs. octubre 2011 (GWh)



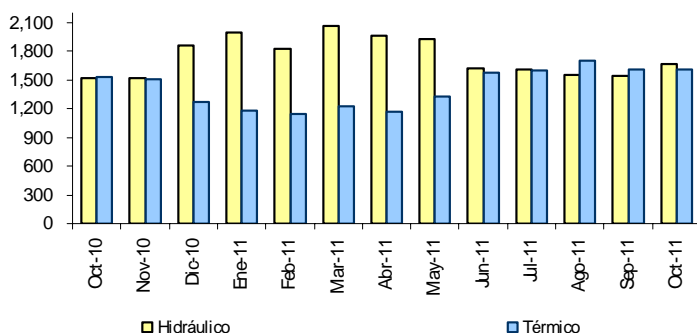
Fuente: MEM. Elaboración: SNMPE.

De la producción total de octubre del 2011 (3,277.4 GWh), el Sistema Interconectado Nacional (SINAC) contribuyó con 3,072.8 GWh (93.76%), aumentando en 8.82% respecto de octubre del 2010 (2,823.7 GWh), tal como se puede apreciar en el gráfico adjunto.

El restante 6.24% (204.6 GWh) correspondió a los Sistemas Aislados (SSAA), registrando una disminución de 10.89% respecto de octubre del 2010 (229.6 GWh).



Producción de energía eléctrica según origen, octubre 2010 – octubre 2011 (GWh)



Fuente: MEM. Elaboración: SNMPE.

Así, del total de la producción nacional en octubre del 2011 (3,277.4 GWh), el 50.70% (1,661.8 GWh) fue de origen hidráulico y el 49.30% (1,615.6 GWh) fue de origen térmico.

La evolución de la generación de energía eléctrica según su tipo de origen mostró, en octubre del 2011, que la generación por fuente hidráulica fue 9.42% mayor respecto al mismo mes del 2010. Del mismo modo, la generación por fuente térmica, fue mayor en 5.28%, para el mismo periodo de tiempo.

Producción por empresas

Producción de Energía Eléctrica por Empresas de Servicio Público Octubre 2010 - Octubre 2011 (GWh)

	Electro Perú	Edegel	Kallpa Generación	Enersur	Egenor	Otros	TOTAL
Octubre	692.5	576.9	328.8	422.4	133.8	717.7	2,872.1
Noviembre	570.5	664.2	379.9	374.0	165.5	691.7	2,845.8
Diciembre	594.2	661.6	347.4	303.5	202.8	825.3	2,934.8
Enero	695.8	568.3	298.3	302.0	246.1	869.8	2,980.3
Febrero	592.1	499.9	229.0	387.8	225.7	842.4	2,776.9
Marzo	714.7	586.6	255.2	368.2	225.2	932.1	3,082.0
Abril	700.8	533.7	271.7	304.4	221.9	913.1	2,945.6
Mayo	649.6	626.4	371.9	355.5	194.0	862.5	3,059.9
Junio	684.0	635.4	382.4	404.8	147.2	726.5	2,980.3
Julio	634.6	642.2	403.8	473.7	121.7	735.5	3,011.5
Agosto	663.1	633.1	400.3	487.5	152.6	726.8	3,063.4
Septiembre	718.1	640.8	372.3	352.8	159.3	735.8	2,979.1
Octubre	726.9	624.5	404.9	382.2	157.4	802.6	3,098.5
Participación	23.5%	20.2%	13.1%	12.3%	5.1%	25.9%	100.0%

FUENTE: Ministerio de Energía y Minas

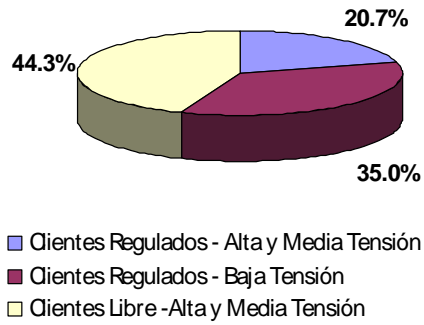
En octubre del 2011, Electro Perú S.A. ocupó el primer lugar de la producción nacional de electricidad por empresas, con 726.9 GWh (23.5% de la participación total). Además de, presentar un incremento de 5.0% en su producción respecto del mismo mes en el 2010.

El segundo lugar lo ocupó Edegel S.A. con 624.5 GWh (20.2% del total), mostrando un incremento de 8.3% en su producción, en comparación con lo registrado en octubre del 2010. Asimismo, Kallpa Generación S.A. con una producción de 404.9 GWh (13.1% del total) ocupó el tercer lugar de la producción nacional, presentando un aumento de 23.1% respecto del mismo periodo del 2010.

De otra parte, Energía del Sur S.A. (Enersur) ocupó el cuarto lugar con 382.2 GWh (12.3% del total), presentando una disminución de 9.5% en comparación con octubre del 2010. Y finalmente, tenemos a Duke Energy - Egenor con una producción de 157.4 GWh (5.1% del total) que registró un incremento en su producción de 17.6% respecto de octubre del 2010.

Venta de energía eléctrica

Ventas por tipo de mercado, octubre 2011



Fuente: MEM. Elaboración: SNMPE.

La venta de energía eléctrica a clientes finales en octubre del 2011 alcanzó los 2,698.3 GWh monto superior en 2.25% al registrado en el mes de setiembre del 2011.

De los 2,698.3 GWh, la venta de energía eléctrica a los clientes regulados de Alta y Media tensión fue de 558.8 GWh, lo que representó el 20.7% del total; mientras que los clientes regulados de Baja tensión registraron unas ventas de 944.1 GWh, representando el 35.0% del total. Por otro lado, los clientes libres de Alta y Media tensión compraron 1,195.3 GWh (equivalente al 44.3% restante).