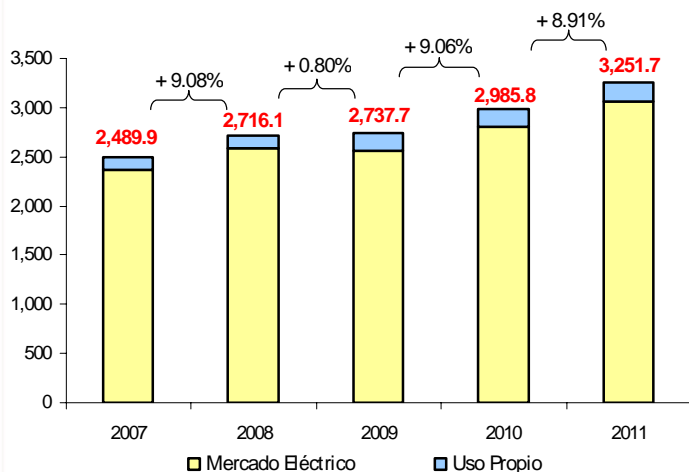


Sector Eléctrico

Informe a Agosto 2011

Producción de energía eléctrica

Evolución de la producción de energía eléctrica para agosto de los últimos 5 años (GWh)

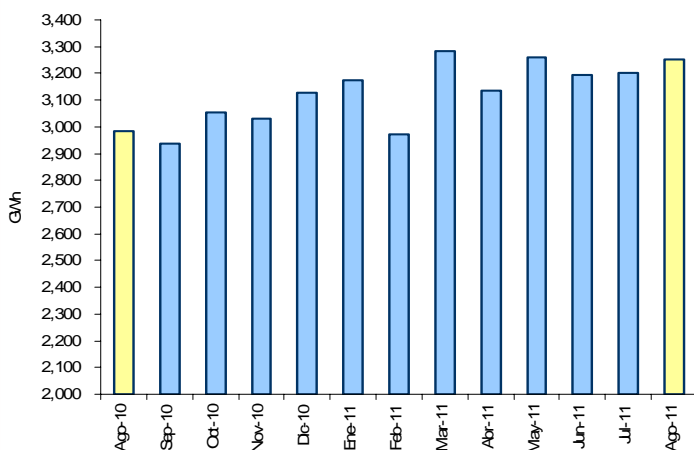


Fuente: MEM. Elaboración: SNMPE.

En agosto del 2011, la producción total de energía eléctrica en el Perú fue de 3,251.7 GWh, resultado 8.91% mayor al obtenido en el mismo mes del 2010 (2,985.8 GWh). De la misma manera, al comparar el resultado de julio del 2011 (3,203.4 GWh) con el de agosto del 2011, éste último fue mayor en 1.51%.

De otra parte, si comparamos los volúmenes de producción de agosto del 2011 con agosto del 2007 se observa que la producción de electricidad aumentó en 30.60%, debido al incremento de la generación destinada al consumo del mercado eléctrico y uso propio.

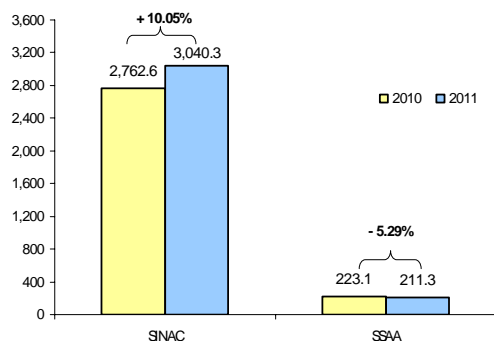
Producción mensual de energía eléctrica, agosto 2010 – agosto 2011 (GWh)



Fuente: MEM. Elaboración: SNMPE.

En el caso del **mercado eléctrico**, la producción para agosto del 2011 fue de 3,063.4 GWh, resultado mayor en 9.01% respecto a lo registrado en el mismo mes del 2010. Asimismo, la producción de energía para **uso propio** registró un incremento de 7.29% (de 175.5 GWh en agosto del 2010 a 188.3 GWh en el mismo mes del 2011).

Producción de energía eléctrica por tipo de sistema, agosto 2010 vs. agosto 2011 (GWh)



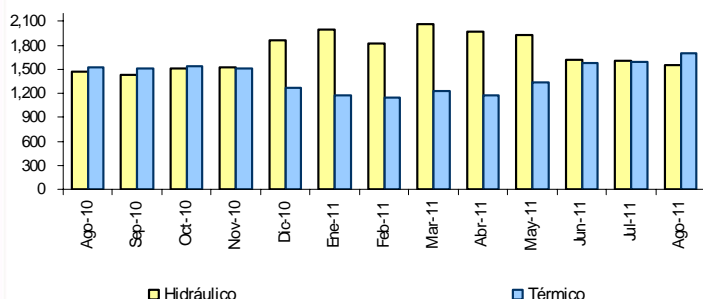
Fuente: MEM. Elaboración: SNMPE.

De la producción total de agosto del 2011 (3,251.7 GWh), el Sistema Interconectado Nacional (SINAC) contribuyó con 3,040.3 GWh (93.50%), aumentando en 10.05% respecto de agosto del 2010 (2,762.6 GWh), tal como se puede apreciar en el gráfico adjunto.

El restante 6.50% (211.3 GWh) correspondió a los Sistemas Aislados (SSAA), registrando una disminución de 5.29% respecto de agosto del 2010 (223.1 GWh).



Producción de energía eléctrica según origen, agosto 2010 – agosto 2011 (GWh)



Fuente: MEM. Elaboración: SNMPE.

Así, del total de la producción nacional en agosto del 2011 (3,251.7 GWh), el 52.15% (1,695.6 GWh) fue de origen térmico y el 47.85% (1,556.1 GWh) fue de origen hidráulico.

La evolución de la generación de energía eléctrica según su tipo de origen mostró, en agosto del 2011, que la generación por fuente térmica fue 11.50% mayor respecto al mismo mes del 2010. Del mismo modo, la generación por fuente hidráulica, fue mayor en 6.21%, para el mismo periodo de tiempo.

Producción por empresas

Producción de Energía Eléctrica por Empresas de Servicio Público Agosto 2010 - Agosto 2011 (GWH)

	Electro Perú	Edegel	Enersur	Kallpa Generación	Egenor	Otros	TOTAL
Agosto	643.6	623.2	350.5	390.9	107.4	694.7	2,810.3
Septiembre	565.9	678.3	349.6	390.7	111.8	657.5	2,753.8
Octubre	576.9	692.5	422.4	328.8	133.8	717.8	2,872.2
Noviembre	570.5	664.2	374.0	379.9	165.5	691.7	2,845.8
Diciembre	594.2	661.6	303.5	347.4	202.8	825.3	2,934.8
Enero	695.8	568.3	302.0	298.3	246.1	869.8	2,980.3
Febrero	592.1	499.9	387.8	229.0	225.7	842.4	2,776.9
Marzo	714.7	586.6	368.2	255.2	225.2	932.1	3,082.0
Abril	700.8	533.7	304.4	271.7	221.9	913.1	2,945.6
Mayo	649.6	626.4	355.5	371.9	194.0	862.5	3,059.9
Junio	684.0	635.4	404.8	382.4	147.2	726.5	2,980.3
Julio	634.6	642.2	473.7	403.8	121.7	735.5	3,011.5
Agosto	663.1	633.1	487.5	400.3	152.6	726.8	3,063.4
Participación	21.6%	20.7%	15.9%	13.1%	5.0%	23.7%	100.0%

FUENTE: Ministerio de Energía y Minas

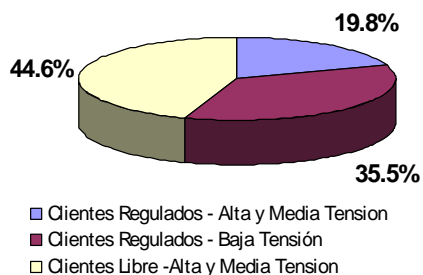
En agosto del 2011, Electro Perú S.A. ocupó el primer lugar de la producción nacional de electricidad por empresas, con 663.1 GWh (21.6% de la participación total). Además de, presentar un incremento de 3.0% en su producción respecto del mismo mes en el 2010.

El segundo lugar lo ocupó Edegel S.A. con 633.1 GWh (20.7% del total), mostrando un ligero incremento de 1.6% en su producción, en comparación con lo registrado en agosto del 2010. Asimismo, Energía del Sur S.A. (Enersur) con una producción de 487.5 GWh (15.9% del total) ocupó el tercer lugar de la producción nacional, presentando un incremento de 39.1% respecto del mismo periodo del 2010.

De otra parte, Kallpa Generación S.A. ocupó el cuarto lugar con 400.3 GWh (13.1% del total), presentando un aumento de 2.4% en comparación con agosto del 2010. Y finalmente, tenemos a Duke Energy - Egenor con una producción de 152.6 GWh (5.0% del total) que registró un incremento en su producción de 42.1% respecto de agosto del 2010.

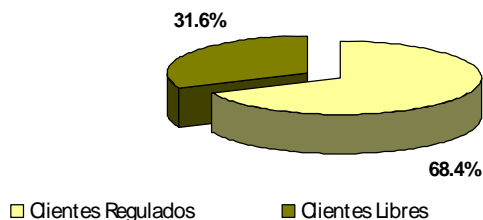
Venta de energía eléctrica

Ventas por tipo de mercado, agosto 2011



Fuente: MEM. Elaboración: SNMPE.

Facturación por tipo de cliente, agosto 2011



Fuente: MEM. Elaboración: SNMPE.

La venta de energía eléctrica a clientes finales en agosto del 2011 alcanzó los 2,657.3 GWh, monto mayor en 1.25% al registrado en el mes de julio del 2011.

De los 2,657.3 GWh, la venta de energía eléctrica a los clientes regulados de Alta y Media tensión fue de 526.8 GWh, lo que representó el 19.8% del total; mientras que los clientes regulados de Baja tensión registraron unas ventas de 944.5 GWh, representando el 35.5% del total. Por otro lado, los clientes libres de Alta y Media tensión compraron 1,185.9 GWh (equivalente al 44.6% restante).

De otro lado, la facturación llegó a los S/. 661 millones en agosto del 2011, monto 2.24% mayor al registrado en julio del 2011. Los clientes libres representaron el 31.6% (S/. 209 millones) de los S/. 661 millones y los clientes regulados contribuyeron con el 68.4% restante (S/. 452 millones).